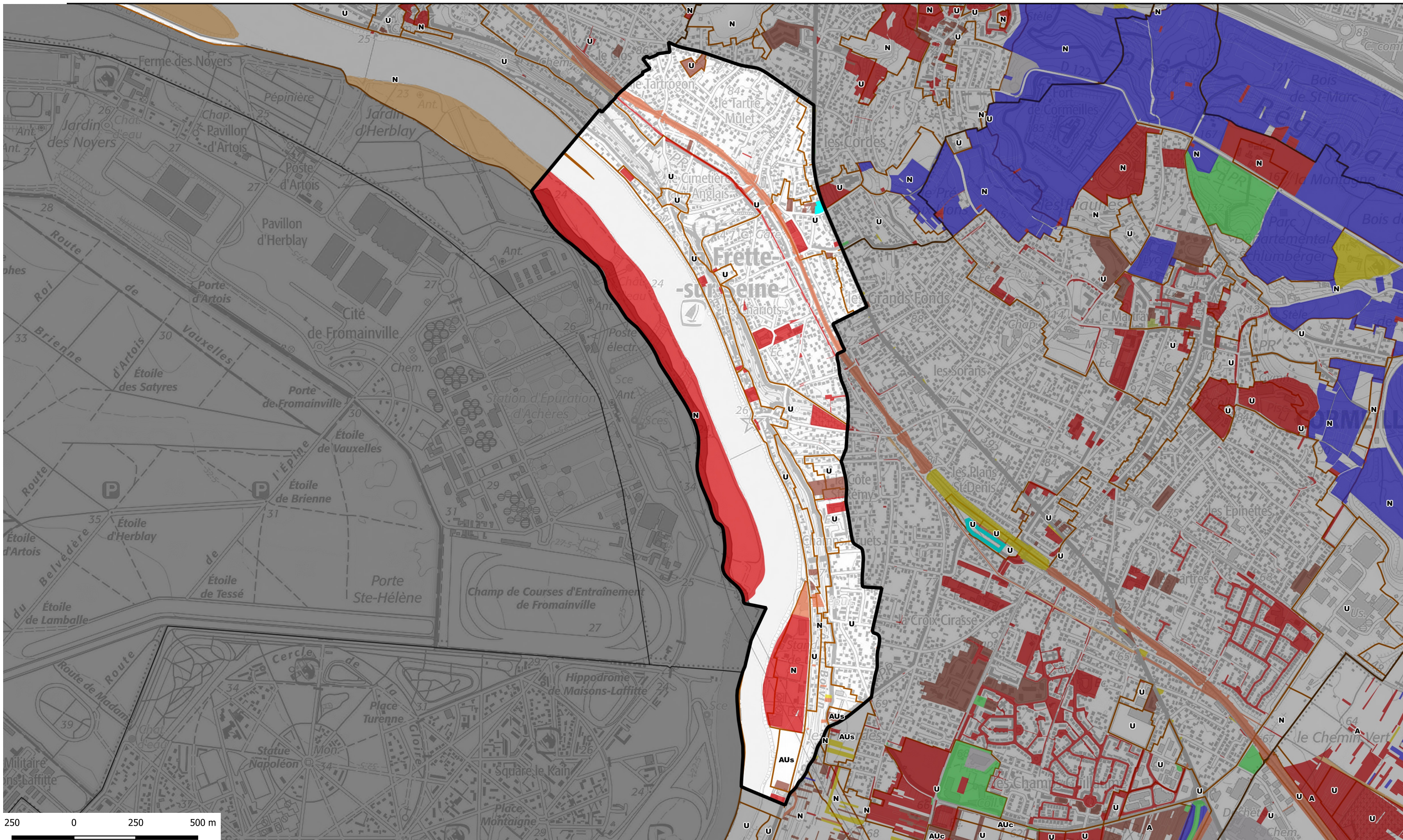


ATLAS FONCIER - Commune de La Frette-sur-Seine



propriétaire public	Nombre de parcelle	Superficie totale	catpro2	% de la surface communale
ORGANISME DE LOGEMENT SOCIAL	12	11988	F1	0,59
ETABLISSEMENT PUBLIC FONCIER	3	1152	F2	0,06
SOCIETE CIVILE A VOCATION IMMOB	8	2492	G1 S1	0,12
ETAT	5	1176	P1	0,06
COMMUNE	126	355704	P5	17,61
COMMUNE ET PERSONNE MORALE	7	2663	P5 M1	0,13
RESEAU FERRE	24	34979	R2	1,73
RESEAU ELECTRIQUE OU GAZ	5	367	R5	0,02

- Type de propriétaires publics**

 - Etat en gestion propre
 - Région Ile-de-france
 - Département
 - Commune
 - Commune de Paris
 - Office HLM
 - Etablissement du Foncier
 - Structure intercommunale

Etablissements publics ou organismes assimilés

 - Etablissement de santé et organisme social
 - Etablissement d'enseignement
 - Exploitant de réseau
 - Exploitant agricole forestier
 - Structure lié à la culture
 - Liste régionale de mobilisation du foncier public
 - Plan local d'urbanisme

<https://carto2.geo-ide.din.developpement-durable.gouv.fr/frontoffice/?map=8b71d05c-e209-41c2-b3bc-786f85ebcbcl>

